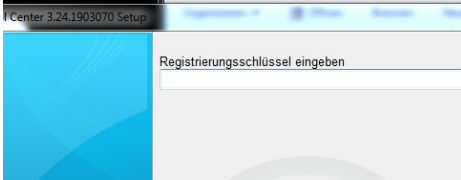


Phoenix LIGHT

1. Installation de Phoenix LIGHT

- Veuillez télécharger la dernière version CCC (min. 3.24.) à partir de Phoenix (Paramètres/Mon Compte/Bouton "Importer/Exporter/Téléchargements").
- Décompresser le fichier et démarrer l'installation en double-cliquant sur "Setup.exe".
VEUILLEZ NOTER Si une version CCC intégrale est déjà installée, veuillez la désinstaller et redémarrer votre PC avant toute opération..
- Entrer la clé d'enregistrement INSTALL[DM]SHCLIGHT



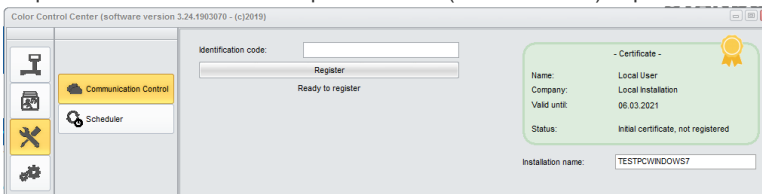
Une version CCC light sans marque va être installée.

2. Premier démarrage et réglages

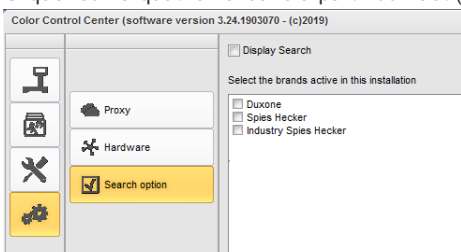
- En démarrant le CCC LIGHT vous allez voir



- Cliquez sur la troisième icône à partir du haut ("Maintenance") et puis dans le menu sur "Contrôle de Communication"

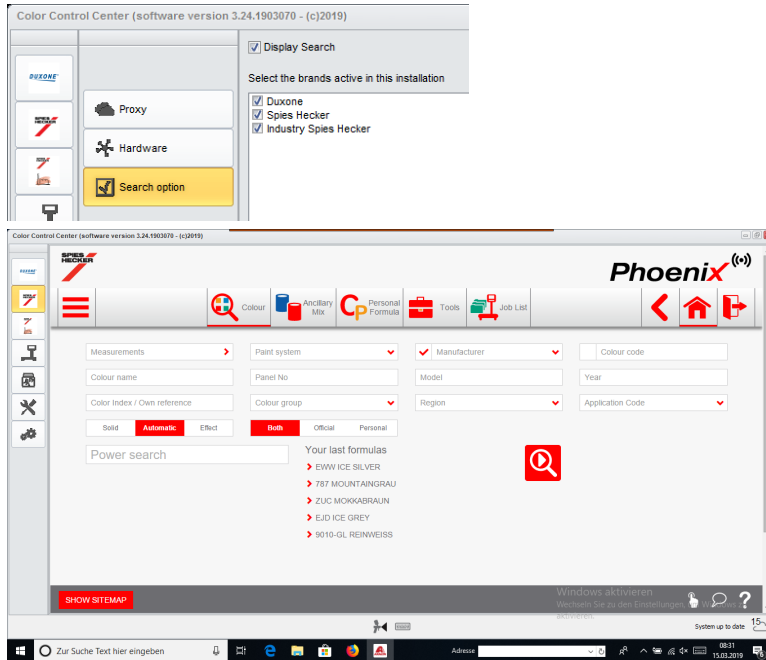


- Enregistrer votre installation locale.
Copiez votre code d'identification (15 digits) à partir de Phoenix (Paramètres/Mon Compte).
Après enregistrement le CCC local reprend toutes les marques qui sont configurées dans votre profil/certificat.
- Cliquez sur la quatrième icône à partir du haut ("Configuration") et puis dans le menu sur "Option de recherche"



- Veuillez choisir la (les) marque(s) que vous voulez voir dans le CCC LIGHT.
- Cliquez sur le bouton "Appliquer" pour sauvegarder les modifications.

- Sur cette fenêtre de paramétrage vous pouvez voir l'option "Afficher la Recherche"
 - Si vous cochez l'option "Afficher la Recherche" vous aurez accès aux applications en ligne à partir de toutes les marques configurées. L'accès à la file des Tâches demeure comme dans la première option.



- Si vous ne cochez pas l'option "Afficher la Recherche" vous obtiendrez la file des Tâches multi-marques montrant les tâches de toutes les marques configurées.

Volume	Paint System	Colour code	Manufacturer	Job reference	Job ID	License plate	Panel Ref.	Vars
3.00	480 - PERMAHYD HI-TEC	EJD	PEUGEOT	201811071119	1Q1NGF684QD0		909026	
1.00	480 - PERMAHYD HI-TEC	EWV	PEUGEOT	201811071119	9P9DRPE9RTGK		943790	
1.00	480 - PERMAHYD HI-TEC	EWV	PEUGEOT	201811071119	8838DE9RTSE		918238	
1.00	480 - PERMAHYD HI-TEC	EWV	PEUGEOT	201811071119	H9BMP69RU4I		918238	
1.00	480 - PERMAHYD HI-TEC	EWV	PEUGEOT	201811071119	HN01LPE9RUFV		905364	
0.30	CLEARCOAT	3310		201811071119	M9VM4LE8RUP9		8045	
5.00	250 - PERMAHYD BASISLACK	3002-GL	RAL	201806191509			003002	
0.20	480 - PERMAHYD HI-TEC	LA7C	VOLKSWAGEN	201809050950		MM20180905	944224	
1.00	480 - PERMAHYD HI-TEC	744	MERCEDES	201809050950		MM20180905	243259	
0.30	480 - PERMAHYD HI-TEC	744	MERCEDES	201809171442		KK2018	243259	
3.00	480 - PERMAHYD HI-TEC	EWV	PEUGEOT	201810301254	14HG8TE8QET	MM2018	939455	
0.50	480 - PERMAHYD HI-TEC	744	MERCEDES	201811071119			243259	
1.00	480 - PERMAHYD HI-TEC	4W7	LEXUS	201811071119	47J160E11V52		896270	
1.00	480 - PERMAHYD HI-TEC	P62	MITSUBISHI	201811071119	MKEH3LE11V88		946907	
1.00	480 - PERMAHYD HI-TEC	EWV	PEUGEOT	20190315	323P09E8MHTG		918238	
3.00	480 - PERMAHYD HI-TEC	ZUC	OPEL/VAUXHALL	310M5789456			874650	
0.60	250 - PERMAHYD BASISLACK	3000-GL	RAL	ENR 2 CJ CURVE			003000	
1.00	DUXONE 2K TOPCOAT	3000-GL	RAL	UWB 1			12313	
1.00	DUXONE BASECOAT	N8N	HYUNDAI	UWB 3 MALTA			201707100729	938042
1.00	DUXONE BASECOAT	N8N	HYUNDAI	UWB 3 MALTA			201707100736	938042

- Lors du premier accès à l'application en ligne le CCC LIGHT demande les données d'accès, aussi veuillez entrer l'ID de l'utilisateur et le mot de passe.

Auto login credentials

User name

User ID

Password

••••

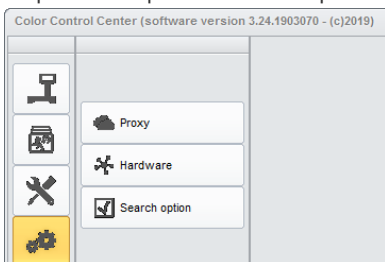
Confirm password

••••

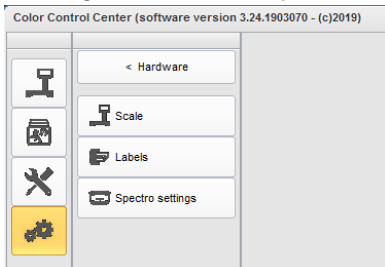
Cancel OK

3. Configuration du matériel local

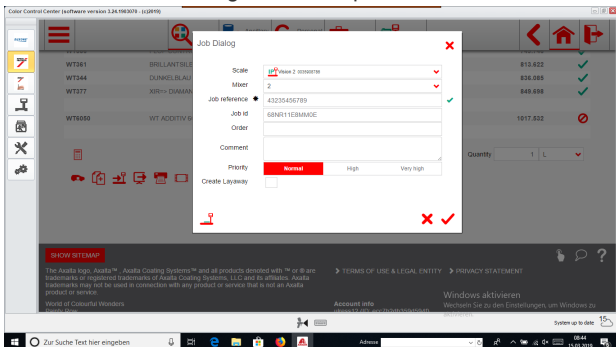
- Cliquer sur la quatrième icône à partir du haut ("Configuration") et puis dans le menu sur "Matériel"



- La configuration du matériel peut être faite de la même manière que dans la version intégrale.



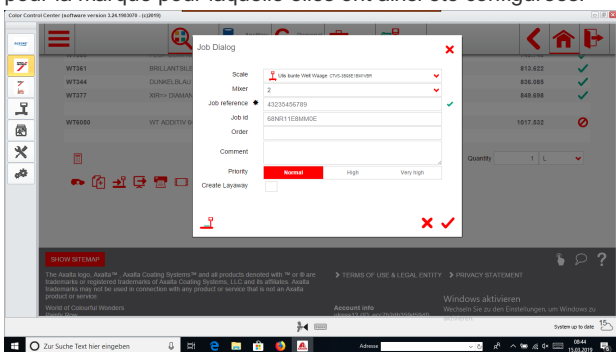
- La balance locale configurée est disponible dans toutes les marques actives.



- Le spectro configuré est disponible dans toutes les marques pour lesquelles l'appareil est autorisé à être utilisé.
- L'imprimante d'étiquettes configurée est disponible dans toutes les marques actives.

4. Configuration des appareils IP

- La balance IP et la Daisy Wheel doivent être configurées dans les applications en ligne/cloud. Les deux sont disponibles uniquement pour la marque pour laquelle elles ont ainsi été configurées.



- Le spectro IP (en mode wifi) doit être configuré dans l'application en ligne/cloud. Il est disponible seulement pour la marque pour laquelle il est configuré et autorisé.

Planificateur Veuillez configurer le planificateur pour qu'il reçoive la mise à jour automatique du logiciel